

Datum _____

Kundennummer _____

Rechnungsadresse _____

Ansprechpartner _____

Kommission _____

Abweichende Lieferadresse _____

Rechnungsanschrift = Lieferadr.

Angebot

Ride® Java® Decaf Back



HMV: 18.99.07.0024

- Inklusiv Beckenkeile
- Inklusiv Flexa-just Aluminiumstreifen
- Das flexible FlexLoc System. Wählen Sie zwischen einer fixen Befestigung oder einer Quick Release Befestigungslösung.
- 2 Rückenhöhen in jeder Breite

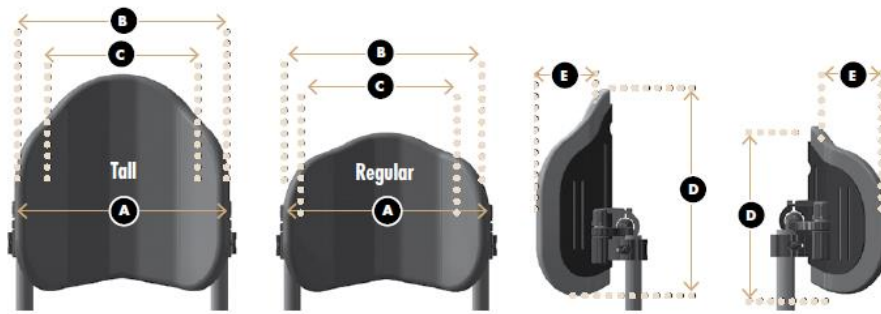


Zielgruppe:

- Kinder mit geringer bis mittelstarker Haltungsasymmetrie
- Erheblicher Hilfebedarf bei der Ausbalancierung des Rumpfes, Unterstützung erforderlich

Lieferzeit von Ride Designs Produkte beträgt 5-14 Werktage.

		Artikelnummer	VK Netto €
<input checked="" type="checkbox"/>	FlexLoc inkl. Befestigungsmaterial für runde Rückenrohre (Durchmesser 19, 22 oder 25 mm) Fixe Befestigung oder Quick-Release je nach Wahl		Inklusiv
<input type="checkbox"/>	Befestigungsmaterial für Netti Dynamic S (4 Stk. M6x14-Zylinderkopfschrauben, 4 Stk. M6-Vierkantmuttern) Inklusiv bei Netti Rollstuhlbestellung.	89864	3,-



	C: Innenmass des Rückens	A: Rollstuhl- Sitzbreiten	B: Gesamtbreite des Rückens	D: Rückenhöhe	E: Rückentiefe	Befestigung	Artikelnummer	VK Netto €
HÖHE: REGULAR								
<input type="checkbox"/>	216 mm	250-380 mm	255 mm	255 mm	50 mm	Fix	JB-1010D-FM	895,-
<input type="checkbox"/>	216 mm	250-380 mm	255 mm	255 mm	50 mm	Quick-Release	JB-1010D-QR	945,-
<input type="checkbox"/>	267 mm	250-380 mm	305 mm	305 mm	76 mm	Fix	JB-1212D-FM	895,-
<input type="checkbox"/>	267 mm	250-380 mm	305 mm	305 mm	76 mm	Quick-Release	JB-1212D-QR	945,-
<input type="checkbox"/>	292 mm	250-380 mm	330 mm	305 mm	76 mm	Fix	JB-1312D-FM	895,-
<input type="checkbox"/>	292 mm	250-380 mm	330 mm	305 mm	76 mm	Quick-Release	JB-1312D-QR	945,-
<input type="checkbox"/>	318 mm	250-380 mm	356 mm	305 mm	76 mm	Fix	JB-1412D-FM	895,-
<input type="checkbox"/>	318 mm	250-380 mm	356 mm	305 mm	76 mm	Quick-Release	JB-1412D-QR	945,-

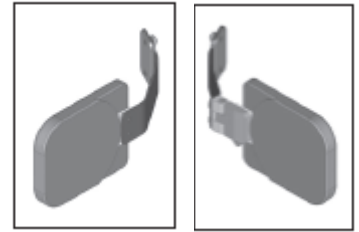
	C: Innenmass des Rückens	A: Rollstuhl- Sitzbreiten	B: Gesamtbreite des Rückens	D: Rückenhöhe	E: Rückentiefe	Befestigung	Artikelnummer	VK Netto €
HÖHE: TALL								
<input type="checkbox"/>	216 mm	250-380 mm	255 mm	330 mm	50 mm	Fix	JB-1013DT-FM	895,-
<input type="checkbox"/>	216 mm	250-380 mm	255 mm	330 mm	50 mm	Quick-Release	JB-1013DT-QR	945,-
<input type="checkbox"/>	267 mm	250-380 mm	305 mm	380 mm	76 mm	Fix	JB-1212DT-FM	895,-
<input type="checkbox"/>	267 mm	250-380 mm	305 mm	380 mm	76 mm	Quick-Release	JB-1212DT-QR	945,-
<input type="checkbox"/>	292 mm	250-380 mm	330 mm	380 mm	76 mm	Fix	JB-1315DT-FM	895,-
<input type="checkbox"/>	292 mm	250-380 mm	330 mm	380 mm	76 mm	Quick-Release	JB-1315DT-QR	945,-
<input type="checkbox"/>	318 mm	250-380 mm	356 mm	380 mm	76 mm	Fix	JB-1415DT-FM	895,-
<input type="checkbox"/>	318 mm	250-380 mm	356 mm	380 mm	76 mm	Quick-Release	JB-1415DT-QR	945,-

Zubehör

	Artikelnummer	VK Netto €
<input type="checkbox"/> Extra Außenbezug Maße bitte angeben fall einzeln bestellt B: _____ T: _____	CJB-xxxx	210,-
<input type="checkbox"/> Wachstum-Kit Das Java Decaf Wachstums-Kit beinhaltet eine neue Schale, Schaum und einen Bezug. Neue Befestigungshardware ist nicht notwendig. Decaf FlexLoc kann mit jeder Schalengröße genutzt werden. Bitte beachten Sie: <ul style="list-style-type: none"> • 356 x 305 mm (JB-1412D) kann maximal auf eine Größe von 356x381 mm wachsen. • 356 x 381 mm (JB-1315DT) kann nicht weiter wachsen. Wählen Sie in diesen Fällen Java Back für Größen über 356 x 381 mm. 	JB-GK Grösse: B: _____ RH: _____	352,-
<input type="checkbox"/> Zusätzliche Flexa-Just Streben – dünne Aluminiumstreifen (Paar) Gewährleisten eine komfortable Abstützung der Glutealregion unterhalb der Rückenschale	JB-FAS	55,-
<input type="checkbox"/> Zusätzliche Beckenkeile, Decaf Größen (Paar) Gewährleistet eine weitere hintere, seitliche Beckenabstützung	JB-PW	55,-
<input type="checkbox"/> Quickie® herunter klappbarer Schiebegriff Adapter	6000-391	45,-
Ride Privacy Lasche <input type="checkbox"/> Extra small (Rückenbreite 255 mm) <input type="checkbox"/> Small (Rückenbreite 305-356 mm)	JB-PFXS B-PFX	40,- 40,-

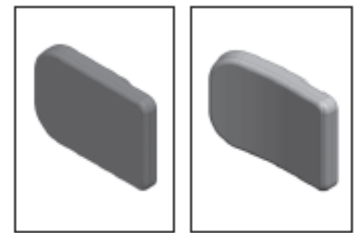
Lateraler Rumpfsupport für Ride® Java® Decaf Back

		Artikel- nummer	VK Netto € / Stück
<input type="checkbox"/>	Fest	LB-001 - LB-L012	295,-
<input type="checkbox"/>	Abschwenkbar	LB-L019 - LB-L042	475,-
Grösse	<input type="checkbox"/>	Small – H: 30 mm, B: 125 mm	
	<input type="checkbox"/>	Medium – H: 40 mm, B: 150 mm	
	<input type="checkbox"/>	Large – H: 50 mm, B: 150 mm	
Form	<input type="checkbox"/>	Flach	
	<input type="checkbox"/>	Gebogen	
Anzahl	<input type="checkbox"/>	Rechts	
	<input type="checkbox"/>	Links	



Fest

Abschwenkbar



Flach

Gebogen