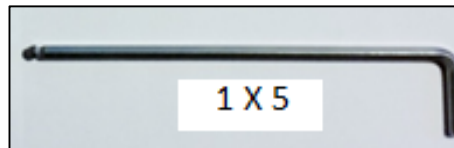
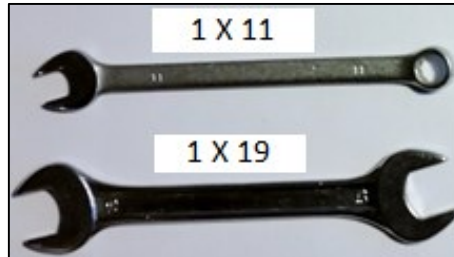




Installations-Anleitung- Wie montiert und stellt man eine Steckachse und Radbuchse ein

Die Werkzeuge:

- Um die Steckachsen-Aufnahmebuchsen zu montieren, benötigt man:
2 X 24 Maul- oder Ringschlüssel
- Um die Steckachse einzustellen:
1 X 11 Maulschlüssel
1 X 19 Maul- oder Ringschlüssel
- Um die Bremsen einzustellen:
1 X Inbusschlüssel No. 5



Die Steckachsen-Aufnahmebuchsen (Radbuchsen):

Die Radbuchsen haben innen an den Enden 2 unterschiedliche Durchmesser:

Ein Ende hat **keine** zusätzliche Fräsung.
 Diese Seite zeigt nach der Montage am Rollstuhl nach außen.



Außen

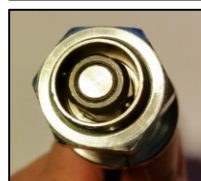
Innen

Das andere Ende verfügt über eine deutlich erkennbare Ausfräsung.
 Diese Seite zeigt nach der Montage am Rollstuhl nach innen.



Die Steckachse:

Die Steckachse hat an dem nach außen zeigenden Ende einen Druckknopf. Wenn dieser Druckknopf gedrückt wird, fallen die 2 Kugeln am anderen Ende der Achse nach innen und die Achse kann in die Radbuchse eingeschoben werden. Sobald Sie den Druckknopf wieder loslassen, „fahren“ die 2 Kugeln wieder nach außen und das Rad ist somit in der Radbuchse fixiert.



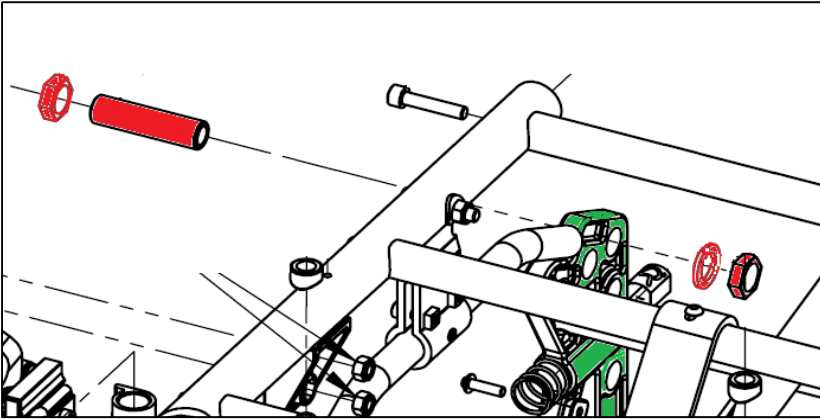
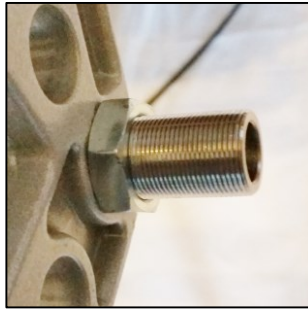
2017-01-MD132DE

Montieren Sie die Radbuchsen mittels der 24er-Maulschlüssel an den Rollstuhl wie in den folgenden Bildern gezeigt:

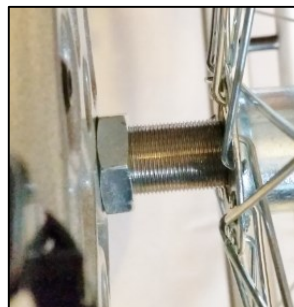
Innenseite des Rahmens



Außenseite des Rahmens



Betätigen Sie den Druckknopf der Steckachse und führen Sie diese mit gedrücktem Druckknopf von außen (dies ist die Seite mit dem Greifreifen) durch das Rad in die Radbuchse ein.



Die Distanz des äußeren Ende der Radbuchse zum Rahmen ist abhängig davon, ob Sie die Radbuchse an einen Stuhl mit oder ohne Sitzbreiten-Erweiterungskit montieren. Bei Montage an einen Stuhl mit Sitzbreiten-Erweiterungskit benötigen Sie eine größere Distanz zwischen Rad und Armlehne, d.h., dass die Radbuchse weiter aus dem Rahmen heraus schaut.

Die Montageanleitung für das zum Modell passende Sitzbreiten-Erweiterungskit finden Sie als Download auf unserer Homepage <http://de.my-netti.com/downloaden/bedienungsanleitungen> in der Kategorie "Montageanleitungen – Sitzeinheit & Armlehne".

Von großer Wichtigkeit ist, dass die Radbuchsen nicht zu weit nach innen montiert sind, d.h. dass das äußere Ende der Radbuchse keine zu geringe Distanz zum Rahmen hat. Dies kann zu einem Konflikt zwischen Antriebsrad und Armlehne führen und stellt auch eine Gefahr für den Anwender dar (Quetschung von Fingergliedern).

Um ein Schleifen des Rades an der Armlehne zu vermeiden, sollte eine Distanz von mindestens 20 mm zwischen der Armlehne und der Innenseite des Antriebsrades bestehen.

2017-01-MD132DE

Es gibt 3 Gründe warum eine Steckachse das Antriebsrad nicht in der Radbuchse hält:

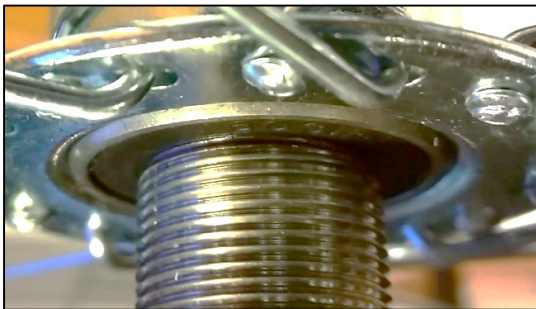
1. das Steckachsenende mit der Fräsung zeigt nach außen > drehen Sie die Radbuchse nach innen
2. die Achse und die Buchse sind in der Länge nicht aufeinander abgestimmt > wechseln Sie die Bauteile
 - a. die korrekten Bauteile sind:
Steckachse 12 X 118 mm = Artikel 85264 und
Radbuchse M18 X 1 X 70 mm = Artikel 85262
3. die Steckachsen müssen eingestellt werden > siehe nächstes Kapitel

Wie kann man feststellen, dass die Steckachse eingestellt werden müssen?

Die Steckachse ist dann ordnungsgemäß eingestellt, wenn sich die Steckachse, nachdem Sie durch das Rad und Buchse eingeschoben wurde, in der Radbuchse nicht bewegen lässt und das Rad fest in der Buchse hält.

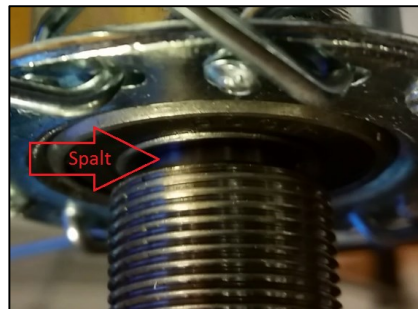
Korrekt eingestellte Steckachse:

- Radbuchse berührt das Kugellager des Rades



Nicht korrekt eingestellte Steckachse:

- Spalt zwischen Buchse und Kugellager



Wenn sich die Achse bewegen lässt, müssen Sie die Achse mit dem 11er- und 19er-Maulschlüssel einstellen.

Halten Sie die Achse an dem Ende mit den 2 Kugeln mit dem 11er-Maulschlüssel und drehen Sie mit dem 19er-Maulschlüssel die Mutter um 90° nach innen.

Führen Sie die Steckachse dann durch das Rad in die Radbuchse und überprüfen Sie den Sitz der Achse. Wiederholen Sie dies solange, bis es zwischen Buchse und Kugellager keinen Spalt mehr gibt.



Falls die Mutter der Steckachse zu weit nach innen geschraubt sein sollte und die Steckachse in der Buchse somit nicht fixiert ist, schrauben Sie Mutter nach außen bis die Achse fest in der Buchse fixiert ist.

Einstellung der Parkbremse am Rahmen vorne:

Sobald Sie die Radbuchsen an den Rollstuhl montiert haben und die Steckachse ordnungsgemäß eingestellt ist, stellen Sie die vorne am Rahmen befindliche Parkbremse mit dem Inbusschlüssel ein.

Wenn Sie eine Sitzbreiten-Erweiterung am Stuhl montiert haben sollten, lösen Sie die Schelle die die Bremse am Rahmenrohr hält und bewegen Sie die Bremse soweit nach außen, dass der Bremsbolzen mittig auf das Rad trifft. Ziehen Sie die Schelle wieder fest an.



Bitte beachten Sie auch die Anweisungen zur Einstellung der Parkbremse in der Bedienungsanleitung des von Ihnen genutzten Rollstuhles.

Haben Sie zu dieser Montageanleitung oder darüberhinausgehend Fragen, wenden Sie sich gerne an unseren Kundenservice.

Diese Anleitung ist als Download auf unserer Homepage verfügbar:

<http://de.my-netti.com/downloaden/bedienungsanleitungen>

2017-01-MD132DE