

# MONTAGEANLEITUNG

## Sitzbreiten-Erweiterungssatz 50 mm

Bitte prüfen Sie vor Beginn der Umrüstungsarbeiten, ob Sie die folgenden Teile vollständig erhalten haben:

	2 X Abstandsstück für Seitenteil-Aufnahme
	8 X M5 x 49 Schrauben
	2 X M8 x 65 Schrauben
	2 X Nylon Unterlegscheibe
	1 X Armlehnen-Stopper links
	1 X Armlehnen-Stopper rechts
	2 X Mutter M8
	2 X Mutter M8 mit Ringnut

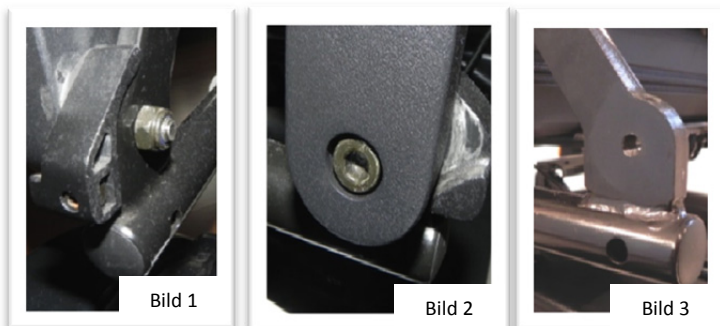
Auf den nächsten Seiten erhalten Sie eine detaillierte Beschreibung der Umrüstarbeiten.

# MONTAGEANLEITUNG

## Sitzbreiten-Erweiterungssatz 50 mm

Die nachfolgende Beschreibung ist für die linke Seite. Die Schritte für die rechte Seite sind identisch.

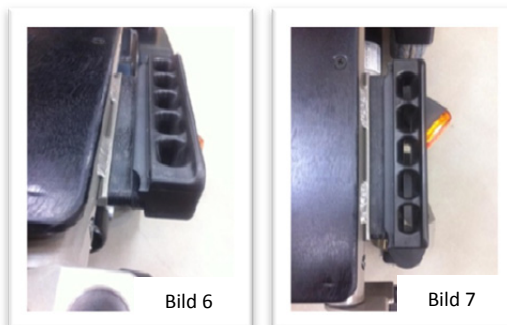
1. Lösen Sie die Mutter hinten am Rückenteilhalter mittels eines M13 Schraubenschlüssels und drehen Sie die Schraube mittels eines 6er-Inbusschlüssels heraus. Betätigen Sie nun den roten Armlehnen-Verriegelungsmechanismus und heben Sie die Armlehne langsam nach oben an. Entfernen Sie nun den Armlehnen-Stopper. (Bild 1 – 3)



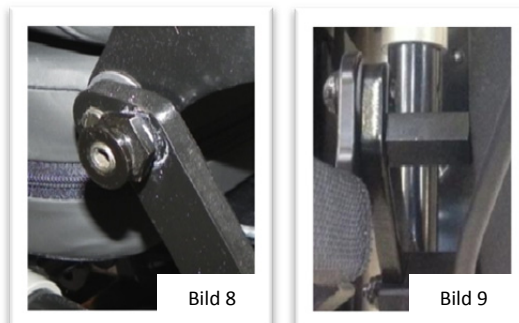
2. Entfernen Sie im nächsten Schritt die 4 Schrauben der Seitenteil- Aufnahme mittels eines 4er Inbusschlüssels und legen Sie die Seitenteil-Aufnahme beiseite. (Bild 4 + 5).



3. Nehmen Sie nun ein Abstandsstück und 4 X M5 x 49 Schrauben. Stecken Sie die 4 Schrauben durch die Seitenteilaufnahme und das Abstandsstück. Schrauben Sie nun mit einem 4er Inbusschlüssel die Schrauben in die im Rahmenrohr befindlichen Gewinde. (Bild 6 + 7).



4. Lösen Sie nun die am Rückteilhalter befindliche M8 Mutter mit Ringnut mittels eines 19er-Schraubenschlüssels und ersetzen diese mit der neuen, breiteren M8 Mutter mit Ringnut. Beachten Sie, dass die M8 Mutter mit Ringnut wieder mit Loctite verklebt wird. (Bild 8 + 9)



# MONTAGEANLEITUNG

## Sitzbreiten-Erweiterungssatz 50 mm

5. Im nächsten Schritt montieren Sie nun den breiten Armlehnen-Stopper mit der langen M8 x 65 Schraube. Die Unterlegscheibe setzen Sie auf die Schraube bevor Sie diese durch den Stopper und den Rückenteilhalter nach innen durchstecken. Nun schrauben Sie die M8 Mutter auf und ziehen diese fest an. (Bild 10) Schwingen Sie die Armlehne wieder nach vorne und überprüfen Sie, ob die Armlehne korrekt einrastet und fest ist.

