



Montageanleitung - Brust-Schulter-Gurt

Die Montage eines Brust-Schulter-Gurtes kann auf 2 folgend beschriebenen Arten erfolgen:

1. Unter Verwendung eines H-Gurt-Stativs
2. Unter Verwendung des H-Gurt-Adapter Kits (Alu Rehab Empfehlung)

Das Brust-Schulter-Gurt (BSG)-Kit 41645 besteht aus:

- 1 Brust-Schulter-Gurt mit Schließen
- 2 Halterungsadapter um den BSG an den Rückenteilhaltern des Rollstuhles zu montieren.
- 2 Schrauben/ 2 Unterlegscheiben/ 2 Muttern

Falls Sie das H-Gurt-Stativ zur Montage verwenden möchten, folgen Sie bitte den Anweisungen ab Seite 2:

- **Montage eines BSG unter Verwendung eines H-Gurt Stativs**

Die Montageanleitung für das H-Gurt Adapter Kit finden Sie auf unserer Homepage als Download im Bereich Montageanleitungen für Kopf und Oberkörper:

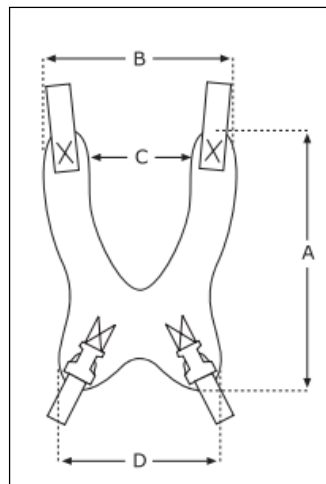
<http://de.my-netti.com/downloaden/bedienungsanleitungen>

Mit dem Oberkörpergurt 41645 erhalten Sie 2 Halterungsadapter zur Befestigung der unteren Gurtbänder am Rollstuhl-Rahmen.

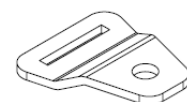
Obere Gurtbänder mit Gurtschloss

Brust-Schulter-Gurt 41645

Untere Gurtbänder mit Gurtschloss



2 Halterungsadapter



	Maße
A	340 mm
B	250 mm
C	120 mm
D	200 mm

2017-03-MD135DE

Montage eines BSG unter Verwendung eines H-Gurt Stativs:

Lösen Sie zuerst die unteren und oberen Gurtbänder vom Oberkörpergurt indem Sie die Gurtbänder mit den Gurtschlössern vom Oberkörpergurt trennen.



Führen Sie nun die beiden Gurtbänder durch die Befestigungsadapter wie unten im Bild 1 + 2 gezeigt und montieren Sie die Halterungsadapter links und rechts in einem 45°-Winkel am Rollstuhl-Rahmen wie in Bild 3 + 4 unten gezeigt.



Als nächstes montieren Sie das H-Gurt-Stativ am Rollstuhl wie in der Bildfolge unten gezeigt.

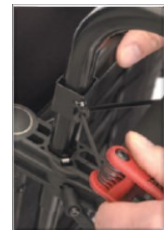
Achtung: Die H-Gurtbefestigungsstangen können nur an Rollstühle montiert werden, die über Schiebegriffe oder einen Schiebebügel verfügen.



Sie haben die Möglichkeit die Höhe des H-Gurt-Stativs zu verändern, indem Sie:

- die Schiebegriffe/Schiebebügel in der Höhe verstellen oder
- das H-Gurt-Stativ auf dem Schiebegriff/Schiebebügel in der Höhe einstellen

Achtung: Die Höhe des H-Gurt-Stativs sollte so gewählt sein, dass der Verlauf der Gurtbänder maximal ca. 20° nach oben erfolgt.



Verbinden Sie nun die 4 Gurtbänder mit dem Brust-Schulter-Gurt.

Die Distanz zwischen den oberen Gurtbändern können Sie über die auf der Befestigungsstange befindlichen Schellen einstellen.

Achtung: Bitte stellen Sie den Abstand so ein, dass die Gurtbänder einen genügenden Abstand zum Hals des Nutzers haben, um eventuelle Verletzungen zu vermeiden.



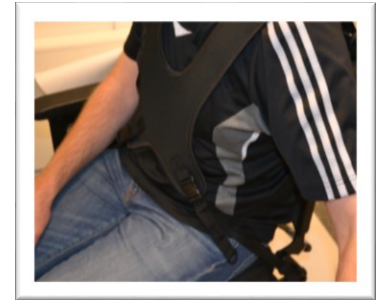
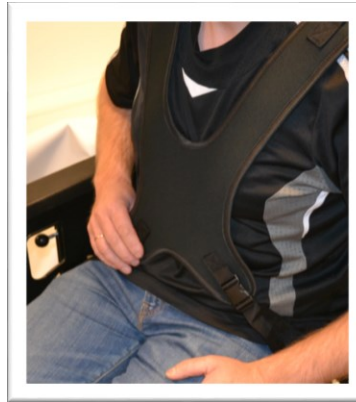
Die Anpassung des Oberkörpergurtes an den Nutzer erfolgt über eine Einstellung der unteren und oberen Gurtbänder.

2017-03-MD135DE

Achtung: Bitte achten Sie auf einen für den Nutzer angenehmen Sitz des Oberkörpergurtes und ziehen Sie die Gurtbänder nicht zu fest an.

Achtung: Bitte überprüfen Sie in regelmäßigen Abständen den korrekten Sitz des Oberkörpergurtes sowie den korrekten Sitz der Gurtbänder in den Schnallen.

Passen Sie nun den Gurt an den Nutzer an.
Die oberen Gurtenden sollten in einem ca. 20°-Winkel (von vorne nach hinten) mittig über den Schultern verlaufen.
Zu tief eingestellte obere Gurtenden können den Nutzer nach unten vorne drücken.
Falls Sie die Gurtenden kürzen müssen, schneiden Sie diese ab und schließen Sie die Enden indem Sie die Enden mit einem Feuerzeug schmelzen. Dies verhindert ein Aufribbeln der Enden.



Das H-Gurt Stativ und das H-Gurt Adapter Kit sind in verschiedenen Versionen verfügbar:

H-Gurt Stativ 25949	- für SB 25- 38 cm
H-Gurt Stativ 25411	- für SB 40- 60 cm
H-Gurt Adapter Kit 86888	- für SB 25-40 cm und Rückenhöhe standard
H-Gurt Adapter Kit 86889	- für SB 25-40 cm und Rückenhöhe verlängert
H-Gurt Adapter Kit 86892	- für SB 43-45 cm und Rückenhöhe standard
H-Gurt Adapter Kit 86893	- für SB 43-45 cm und Rückenhöhe verlängert
H-Gurt Adapter Kit 86894	- für SB 50-60 cm und Rückenhöhe standard
H-Gurt Adapter Kit 86895	- für SB 50-60 cm und Rückenhöhe verlängert

Wir empfehlen den Gebrauch des H-Gurt Adapter Kits, um die Nutzung eines BSG unabhängig von den Schiebegriffen zu ermöglichen und um einen Gurt auch an einem Netti 4U CED montieren zu können.

Die Montageanleitung für das H-Gurt Adapter Kit finden Sie auf unserer Homepage als Download im Bereich Montageanleitungen für Kopf und Oberkörper:

<http://de.my-netti.com/downloaden/bedienungsanleitungen>

Haben Sie weitere Fragen zu diesem Produkt oder zu dieser Montageanleitung, dann wenden Sie sich gerne an unseren Kundenservice.

2017-03-MD135DE