



Montageanleitung – Aluminium Rücken

Netti by Alu Rehab bietet den Aluminium-Rücken für die Sitzbreite von 35 cm bis 60 cm an.

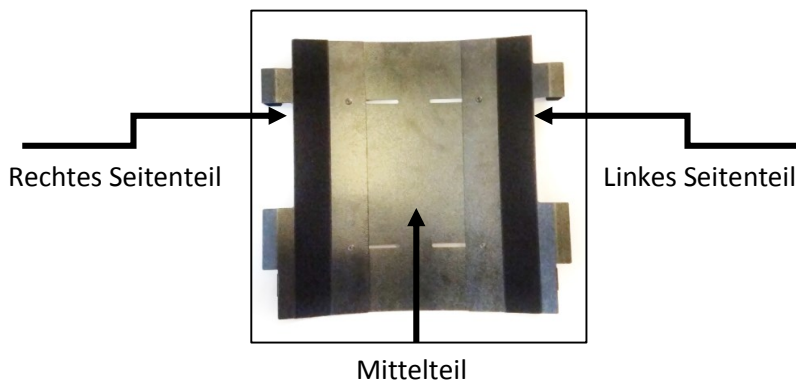
Artikelnummer 45044 = Sitzbreiten 35 – 45 cm

Artikelnummer 45045 = Sitzbreiten 50 – 60 cm.

Der Aluminium-Rücken zur Montage an Rollstühlen mit der Rückenhöhe 50 cm besteht aus 3 Komponenten.

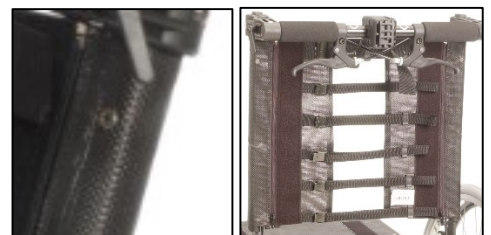
Wenn ein Aluminium-Rücken an einem Rollstuhl mit einer Rückenhöhe von 60 cm montiert wird, erhalten Sie zusätzlich eine Rückenplatte in Höhe von 10 cm zur Montage auf den Rückenverlängerungs-Rohren.

Sie sehen hier den 50 cm Rücken in einer Ansicht von vorne:



Entfernen Sie zuerst die am Rollstuhl befindliche Rückenbespannung indem Sie den Reißverschluss links und rechts öffnen und die Kreuzschlitzschrauben am Rückenrohr hinten/oben vorsichtig entfernen. Bewahren Sie die Kreuzschlitzschrauben bitte auf, da Sie diese später wieder nutzen werden.

Beim Modell Netti 4U comfort CE PLUS müssen Sie die Rückenbespannung links und rechts aufschneiden, um diese entfernen zu können. Eine Montage an einen Netti 4U CE und Netti BASE ist nicht möglich.

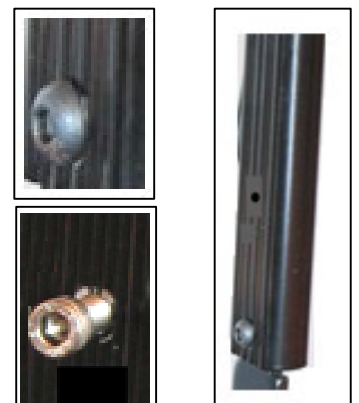


Im nächsten Schritt entfernen Sie die am Rückenrohr unten befindliche obere Schraube mit einem Inbusschlüssel.

Wenn Sie hier eine Rundkopfschraube sehen, dann müssen Sie diese mit einem Heißluftgerät stark erwärmen, da diese mit dem Schraubensicherungskleber Loctite 270 eingeklebt wurde. Erwärmen Sie die Schraube nicht, dann zerstören Sie mit Sicherheit den Schraubenkopf. Dies zieht das Ausbohren der Schraube nach sich.

Falls Sie hier eine Zylinderschraube sehen, dann können Sie diese mit einem Inbusschlüssel herausdrehen ohne die Schraube zu erwärmen.

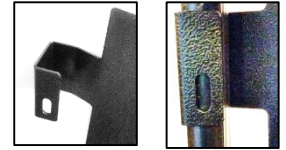
Im Laufe des Jahres 2017 werden die Schrauben von Rundkopf- auf Zylinderkopf geändert und mit leicht klebenden Sicherungskleber gesichert.



Im nächsten Schritt montieren Sie die 3 Rückenkomponenten.

Lösen Sie hierzu bitte die 4 Schrauben, die die Komponenten zusammenhalten, um den Rücken auf seine maximale Breite auseinanderziehen zu können.

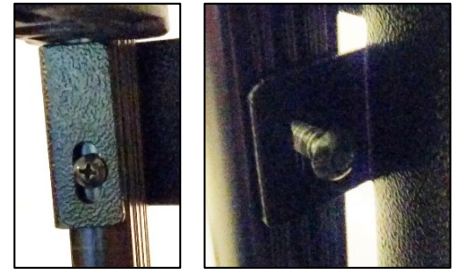
Bei Montage an einem Rollstuhl mit den Sitzbreiten 45 cm und 60 cm, müssen Sie ein Seitenteil des Aluminium-Rückens demontieren, da Sie ansonsten die Befestigungsklammer am Rücken oben nicht um das Rückenrohr herum montiert bekommen.



Für alle anderen Sitzbreiten müssen Sie das Seitenteil nicht demontieren.

Hier können Sie den Rücken zuerst seitlich über das eine und dann über das andere Rückenrohr schieben.

Befestigen Sie nun den Rücken am Rückenrohr oben/hinten, indem Sie zuerst die Kreuzschlitzschraube durch das Langloch der Befestigungsklammer stecken und die Schraube wieder in den Rücken einschrauben.



Befestigen Sie danach den Rücken am Rückenrohr unten/innen, indem Sie die Schraube wieder in das untere Rückenrohr einschrauben.

Falls Sie über einen Schraubensicherungskleber verfügen sollten, nutzen Sie diesen, um die Schraube fest im Gewinde zu halten.

Nachdem Sie diese Schritte auf beiden Seiten durchgeführt haben, verbinden Sie die 3 Rücken-Komponenten, passen Sie den Rücken an die Sitzbreite des Stuhles an und ziehen die Verbindungsschrauben fest.

Die losen Bowdenzüge für die Verstellung der Sitzkantelung und Rückenwinkelverstellung können Sie unter Zuhilfenahme der beiliegenden Kabelklemmen oder mittels Kabelbinder an den Rückenrohren befestigen.

Falls Sie Fragen zu dieser Montageanleitung haben, wenden Sie sich gerne an unseren Kundendienst.

Diese Montageanleitung finden Sie auch in unserem Download-Bereich unter:

<http://de.my-netti.com/downloaden/bedienungsanleitungen>